

# Aktion

# CLOOS

# AH

SCHWEISS- UND ROBOTERTECHNIK

QIROX WeldExpert  
COMPACT CELL QR-CC-4

Bereits ab:  
116.500€

Der zunehmende Fachkräftemangel und der ständige Druck zur Kostensenkung stellen Unternehmen vor die Herausforderung, ihre Wettbewerbsfähigkeit in der Schweißfertigung aufrechtzuerhalten.

Mit der CLOOS Compact Cell QR-CC-4 sichern Sie sich einen effizienten und zukunftssicheren Einstieg in die automatisierte Schweißfertigung.



CONNECT WITH US!

## KOMPAKTZELLEN GRUNDAUSSTATTUNG

Das System wird vollständig vorinstalliert und schweißbereit geliefert und kombiniert überlegene Prozessqualität mit minimalem Integrationsaufwand, wodurch sich Ihre Investition schnell amortisiert.

- > **Kompakt**  
Einfach zu integrieren, platzsparend und leicht zu transportieren
- > **Plug-and-Weld**  
Komplett vorinstalliert und schweißfertig, schnelle Einrichtung, einfache Wartung
- > **Flexibel**  
Modular und erweiterbar für eine Vielzahl von Anwendungen
- > **Hochwertig**  
Beste Schweißnahtqualität dank innovativer Schweißprozesse und QINEO-Technologie
- > **Leistungsstark**  
Hohe Produktivität, schnelle Amortisation, optimales Preis-Leistungsverhältnis
- > **Benutzerfreundlich**  
Intuitive, präzise Bedienung für ein komfortables Handling
- > **Zuverlässig**  
„Made in Germany“ – bewährte CLOOS-Qualität aus einer Hand



## COMPACT CELL QR-CC-4 TECHNISCHE DATEN

Dankperfektsynchronisierter Roboter- und Positionierachsen erzielen Sie stets gleichbleibend hochwertige Schweißergebnisse – selbst bei komplexen Bauteilen, jedes Mal aufs Neue.

### Merkmale

- > Ein Drehpositionierer mit Gegenlager pro Station
- > Zylindrische Werkstücke mit einer Einspannlänge bis 2.000 mm
- > Schneller Stationswechsel
- > Einfacher Werkzeugwechsel
- > Hohe Drehgeschwindigkeit erlaubt das Schweißen von Rohren mit kleinen Radien

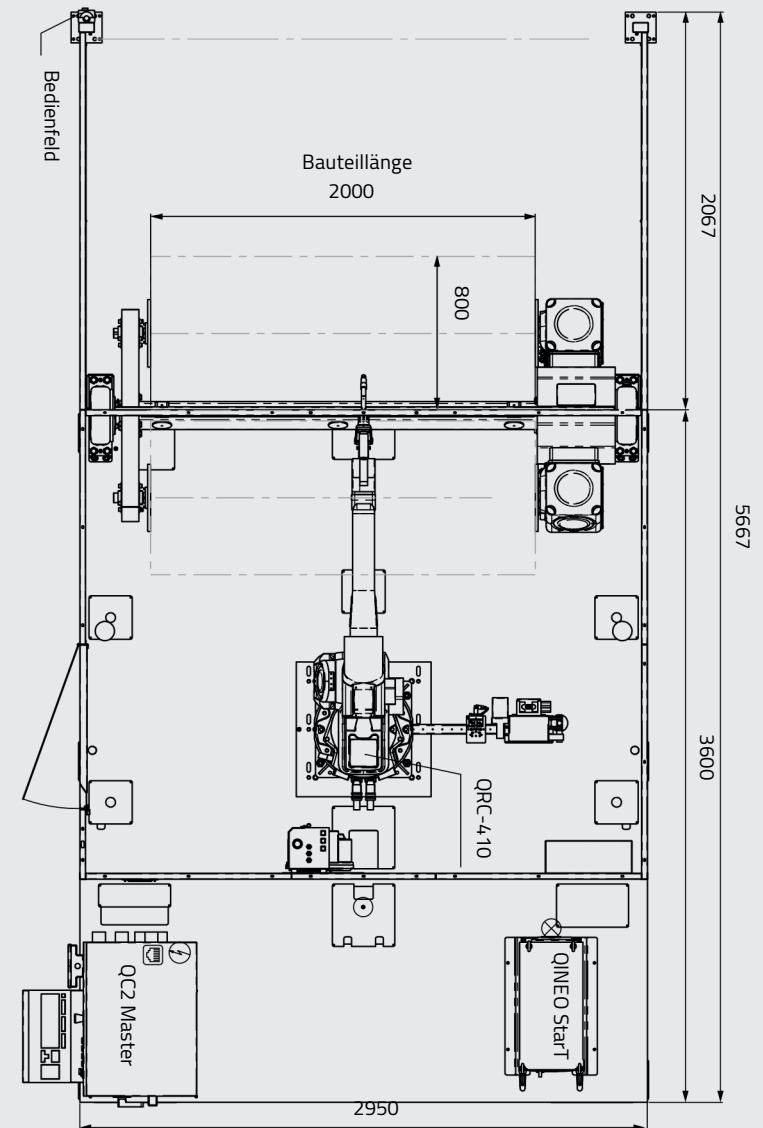
### Die QR-CC-4 beinhaltet

- > QRC-300 / QRC-410 mit QC 2.04 Master
- > QINEO StarT 406
- > Brennerreinigung
- > Rauchgas-Absaughaube inkl. Anlagenbeleuchtung
- > Industrie - 4.0 - fähig

### Technische Daten

Anlagenstellfläche	QR-CC-4-2,5 kN
Tiefe	5.700 mm
Breite	2.500 / 2.950 mm *
Höhe	2.500 mm
Belastung pro Station	2,50 kN
Max. Bauteillänge	1.550 / 2.000 mm *
Max. Bauteildurchmesser	800 mm

\* Die Breite der Stellfläche ist abhängig von der gewählten max. Bauteillänge.



Maßzeichnung  
Compact Cell QR-CC-4 für eine Bauteillänge von 2.000 mm



CLOOS bietet ein umfassendes Paket an Optionen, um die Leistung und Einsatzmöglichkeiten Ihrer QIROX-Kompaktzelle zu steigern.

# OPTIONEN

-  **Hardware**
  - > Manuelles Verfahren von Werkstückpositioniererachsen
  - > Erweiterung digitaler Ein- und Ausgänge
  - > ProfiNet-Interface
  
-  **Software**
  - > Transformation von Punktkoordinaten
  - > Interpolation von Schweißparametern auf einer Schweißbahn
  - > Automatisches Generieren von Füll- und Decklagen
  - > Unbegrenzte Umdrehungen von Werkstückpositionierer-Achsen
  - > Parallel Tasking
  - > Benutzerverwaltung über Passwort
  - > C-Gate: Industrie-4.0-Lösung
  - > Offline-Programmiersystem
  
-  **Sensorik**
  - > Lichtbogensensor
  - > Offline-Lasersensor
  - > Lasermesssystem für Schweißbrenner
  
-  **Schweiß-technologie**
  - > QINEO NexT 452/456 MIG/MAG-Stromquelle
  - > Weld-Data-Monitoring
  - > QN-WDD-20 Doppel-Drahtantriebssystem
  
-  **Brennerreinigung**
  - > Drahtabschneider
  - > Außenreinigung Gasdüsen



Interesse an weiteren Optionen? Sprechen Sie uns gerne an!



## Kontakt

### AH Schweiß- und Robotertechnik GmbH

Adresse Julius-Bauser-Straße 8  
72186 Empfingen

Telefon +49 (0) 7485 998 79 71

Mail [info@ah-sr.de](mailto:info@ah-sr.de)

Web [www.ah-sr.de](http://www.ah-sr.de)

Kundenservice Montag bis Freitag  
7.30 Uhr bis 12.00 Uhr  
13.00 Uhr bis 16.30 Uhr

© 2026 Carl Cloos Schweißtechnik GmbH, 01/2026

Technische Änderungen vorbehalten.

> QR4302-QIROX\_WeldExpert\_CC6\_DE